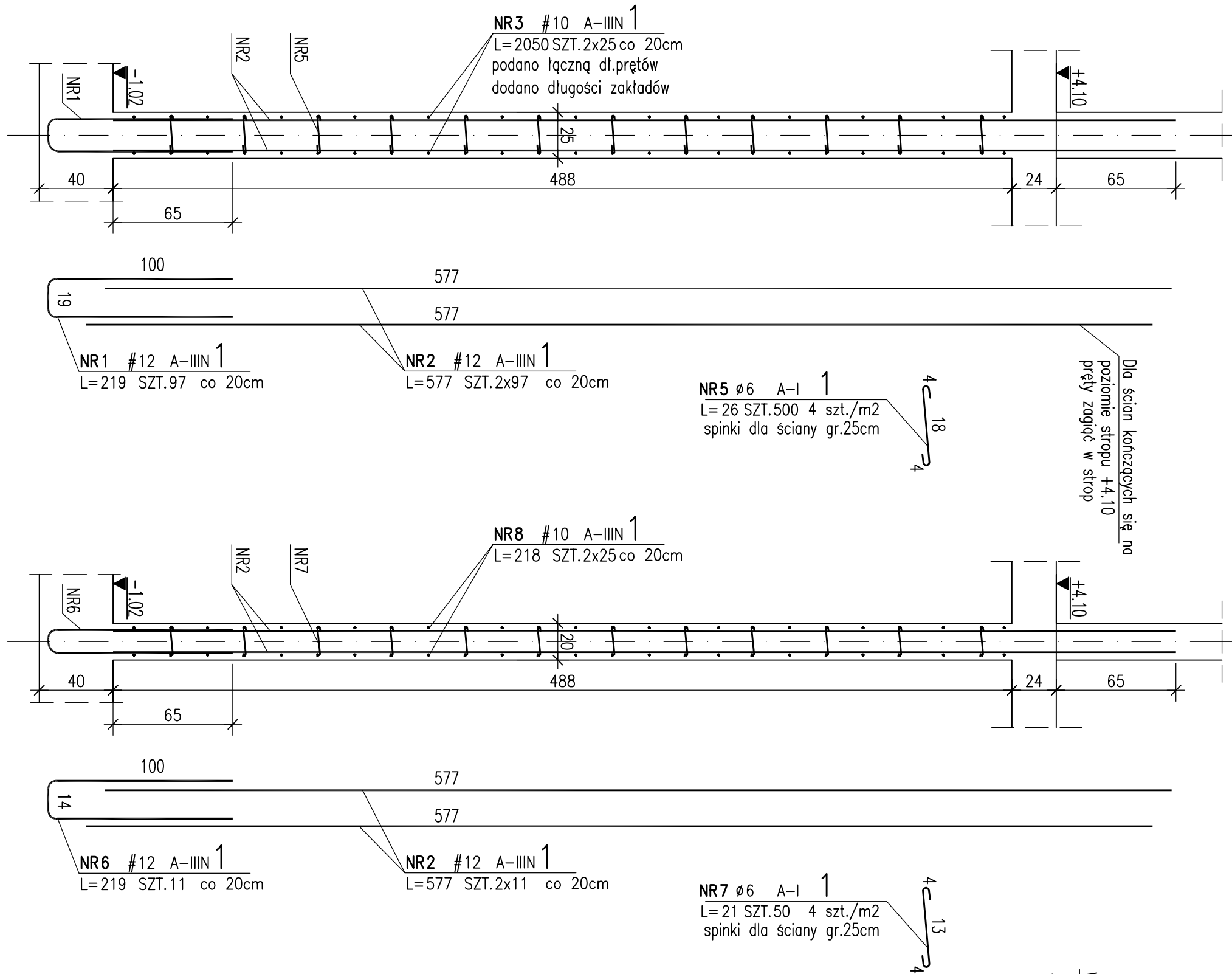


SC1 ściana żelbetowa gr.25cm

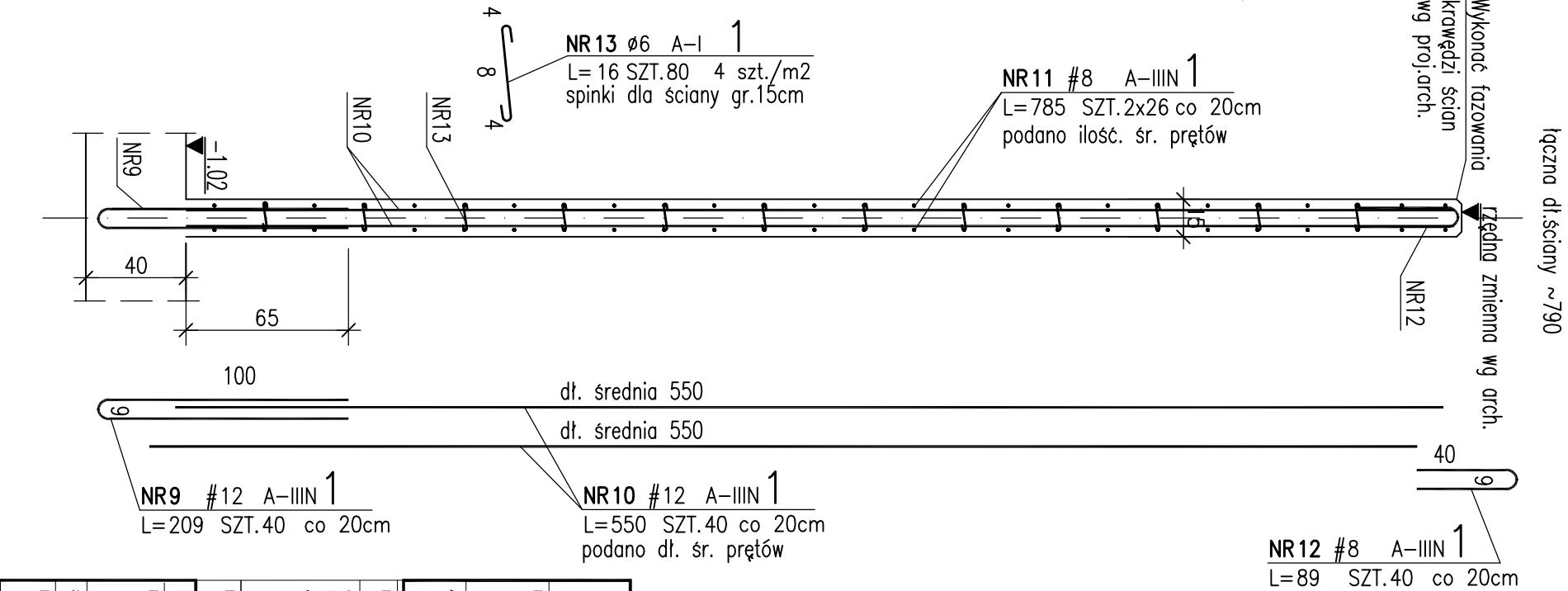
łączna dł.ściany ~1940

SC2 ściana żelbetowa gr.20cm

łączna dł.ściany ~220



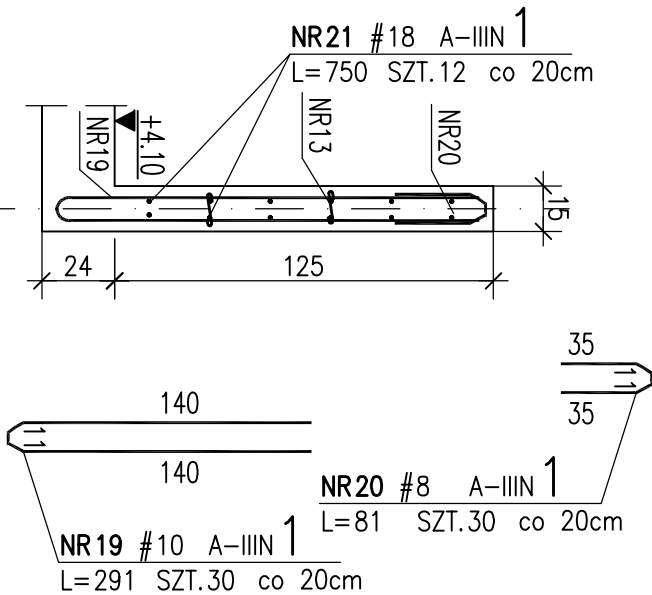
SC3 ściana żelbetowa gr.15cm



UWAGI:

1. Ołujny w słupach min.2cm od strzemienu.
2. Instalację odprowadzić montować w/g projektów branżowych.
3. Lokalizacja ścian i słupów wg odpowiednich planów szalunkowych i rys arch.
4. Rozpatrywać łącznie z rys. architektonicznymi oraz instalacyjnymi.
5. Wszelkie wątpliwości należy wyśnić z nadzorem autorskim.
6. Wszelkie wymiary w [cm]
7. Opisy są integralną częścią projektu.

balustady gr.15cm



Beton: C25/30 XC1  
Stal: A-IIIN (RB500W)

INWESTOR	Politechnika Warszawska Plac Politechniki 1 00-611 Warszawa
PROJEKT	Budynek biurowy z częścią magazynową wraz z zagospodarowaniem terenu na dz nr ew. 203/35 w Sierakowie.
ADRES INWESTYCJI	Sierakowo, dz. nr ew. 203/35
FAZA	PROJEKT WYKONAWCZY
GENERALNY PROJEKTANT ARCHITEKTURA I KOORDYNACJA	BAZA architekci ul. SMULKOWSKIEGO 2/7 00-389 WARSZAWA tel. 22 826 88 11 baza@bazaarchitekci.pl
PROJEKTANT	mgr inż. Krzysztof Faliński upr.MAZ/0240/PWOK/07
BRANŻA	KONSTRUKCJA
RYSUJEK	ŚCIANY ŻELBETOWE PARTERU
SKALA	1:25
NR RYSUNKU	KO.16
DATA	31.07.2019
NR REWIZJI	R0